

Инструкция ДСМК.642141.002 ИНС

Поиск и устранение неисправности клавиатуры "Топаз-201-03"

Если кнопки "пуск/стоп" клавиатуры "Топаз-201-03" прекратили срабатывать, измерить сопротивление на выводах конденсатора С7 и С8 (рисунок 1) с помощью мультиметра (тестера). Если оно меньше 8 кОм, конденсатор заменить. Временное решение для оперативного восстановления работы – достаточно удалить неисправный конденсатор.

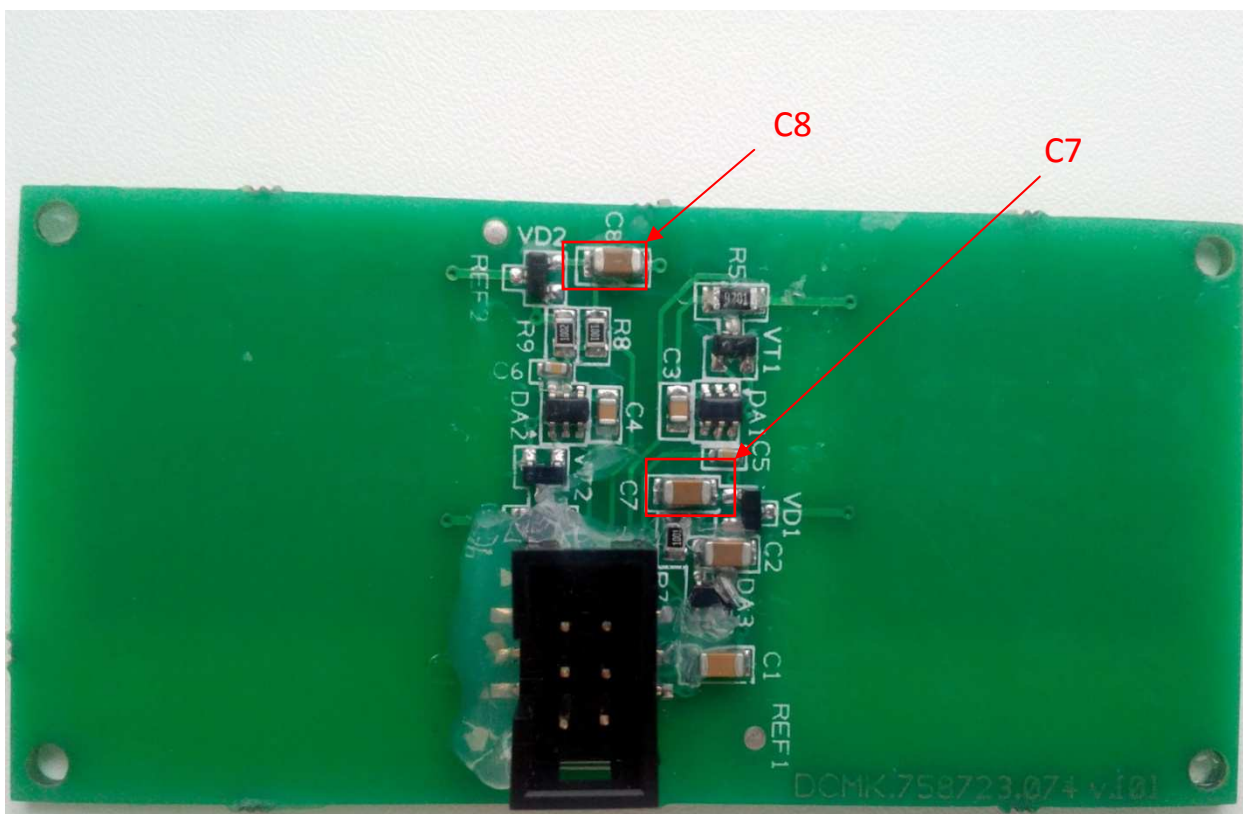


Рисунок 1 – Клавиатура емкостная "Топаз-201-03"

ООО "Топаз-сервис"

ул. 7-я Заводская, 60, г. Волгодонск, Ростовская обл., Россия, 347360

тел./факс: (8639) 27-75-75 - многоканальный

Email: info@topazelectro.ru

Интернет: http://topazelectro.ru