

Описание процедуры извлечения денежных средств

Извлечение купюр из накопителя купюроприемника производится в следующем порядке:

1. Открыть заднюю дверь терминала.
2. Снять защитный кожух с купюроприемника.



Рисунок 1 – Общий вид купюроприемника.

3. Для извлечения кассеты накопителя необходимо последовательно нажать на кнопку фиксатора в верхней части купюроприемника (**красная стрелка**), поднять накопитель вертикально вверх (**синяя стрелка**) и извлечь, потянув его влево (**зеленая стрелка**).

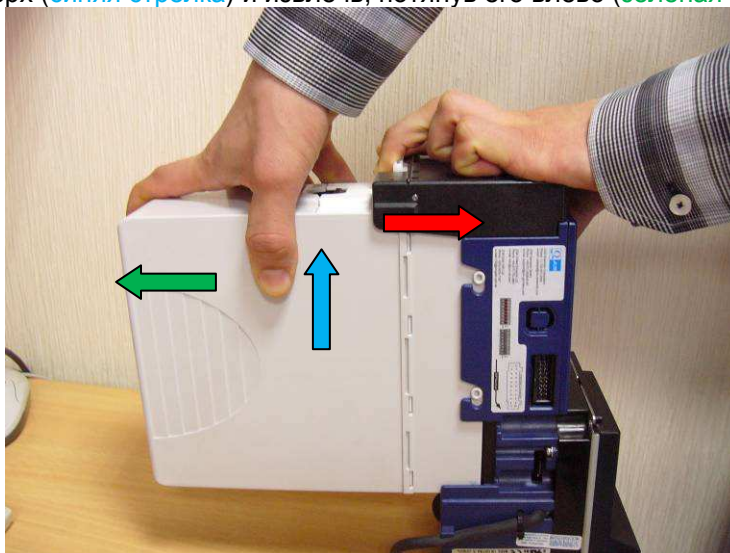


Рисунок 2 – Извлечение кассеты купюроприемника.



Рисунок 3 – Отсоединенный накопитель.

4. Для извлечения купюр из отсоединенного накопителя необходимо открыть крышку накопителя, предварительно утопив черный фиксатор (**красная стрелка**).

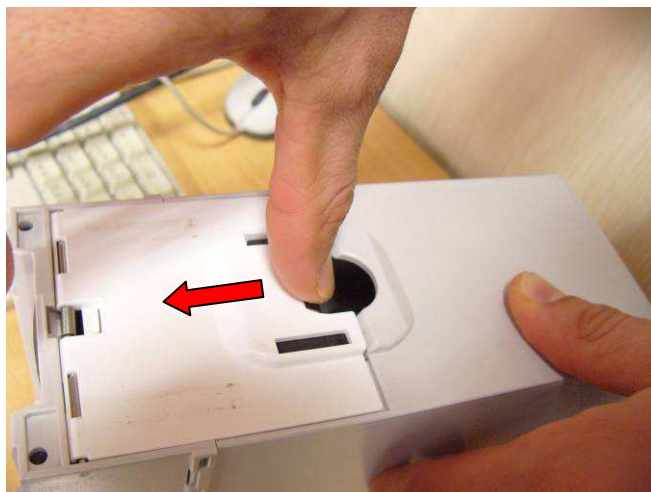


Рисунок 4 – Открытие крышки накопителя

5. Немного утопите купюры в накопитель (красная стрелка) и извлеките их.

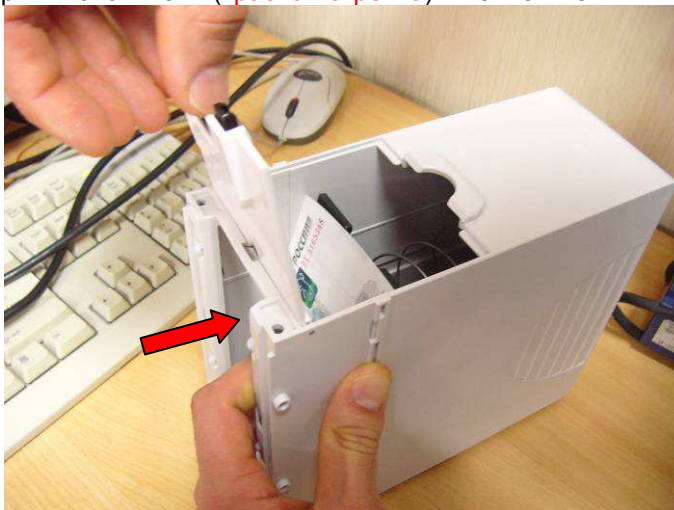


Рисунок 5 – Извлечение купюр из накопителя.

6. После извлечения денежных средств закройте крышку накопителя до щелчка фиксатора.
7. Установите накопитель на место. Для этого вставляйте накопитель с небольшим сдвигом вверх (красная стрелка) до упора. Затем, не снимая прижимного усилия, опустите накопитель вниз до щелчка (зеленая стрелка).

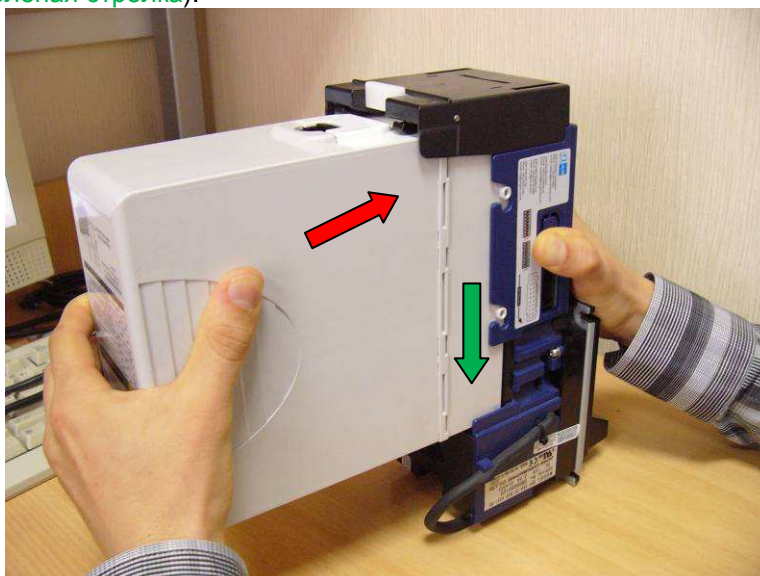


Рисунок 6 – Установка накопителя на место.

8. После извлечения денежных средств на терминале управления отпуском топлива "Топаз" в "Панели администратора" необходимо выбрать пункт меню "Инкассация". На экране отобразится сумма банкнот в накопителе и их количество. После нажатия на кнопку "Инкассировать" эти значения обнуляются. Процедура инкассации завершена.